



GRAN
ALBATROS

—
LOTES RESIDENCIALES



índice de contenido

02

GRAN
ALBATROS

03

LUGARES DE
INTERES

04

AMENIDADES

10

CARACTERÍSTICAS DE
URBANIZACIÓN

11

MASTER PLAN

13

FINANCIAMIENTO



“Es un exclusivo desarrollo residencial diseñado por Terraland para quienes buscan más que un hogar; donde la naturaleza, la exclusividad y el confort se fusionan en perfecta armonía.”

Ubicado en la **zona norte de Mérida, con la mayor plusvalía del estado.** Gran Albatros te invita a formar parte de un entorno único, donde cada día será una experiencia extraordinaria.

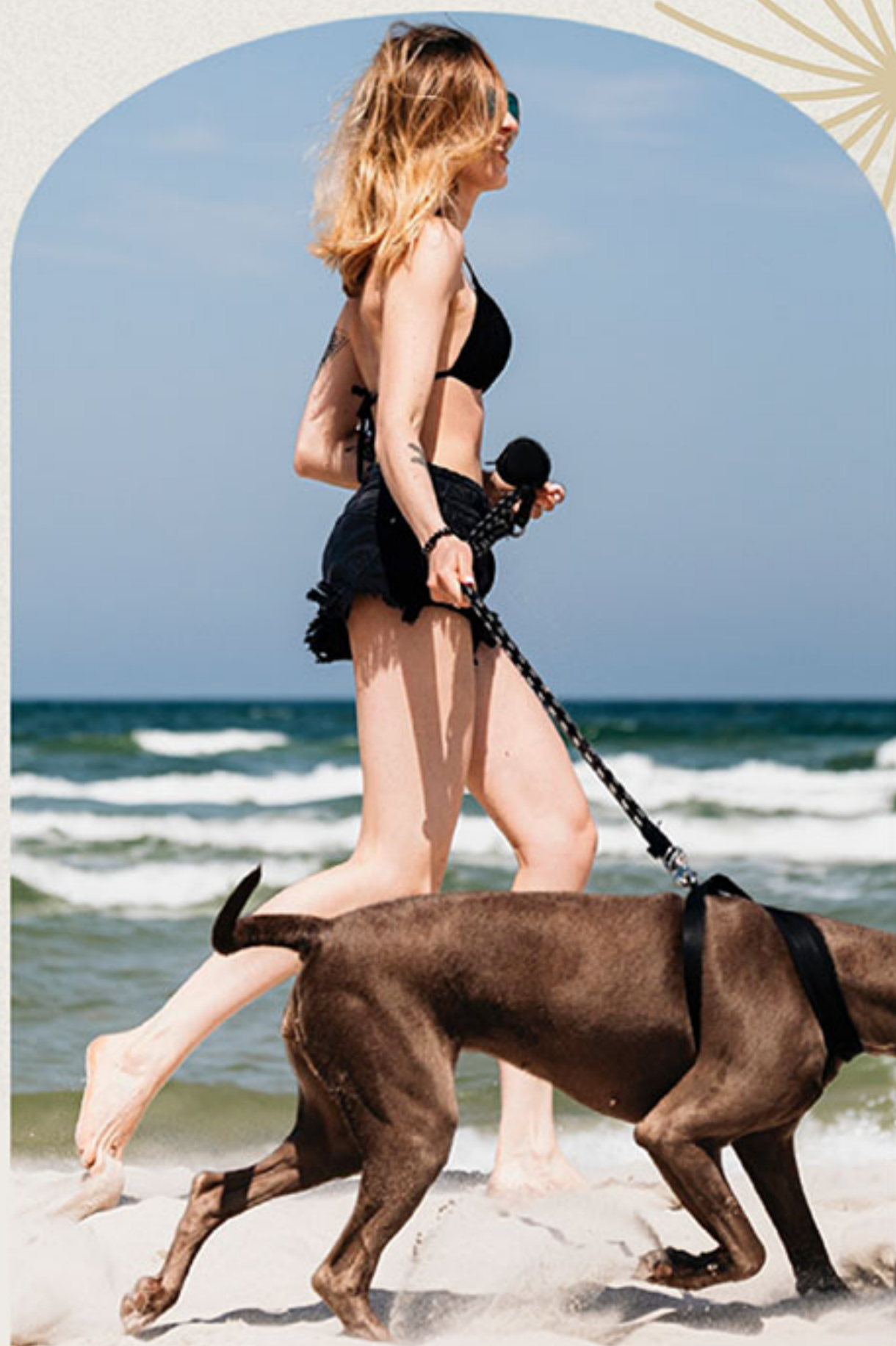
Disfruta de múltiples amenidades, espacios cuidadosamente diseñados y áreas verdes que transformarán tu vida diaria en una constante conexión con la naturaleza y el bienestar.

Lugares de interés

1. **Sendero Jurásico** - 6 mins | 6.6 km
2. **Reserva ecológica "El corchito"** - 10 mins | 11 km
3. **Autódromo** - 27 mins | 26.6 km
4. **Yucatan Country Club** - 32 mins | 29.4 km
5. **Pig Beach** - 23 mins | 20 km
6. **Museo del meteorito** - 16 mins | 13.4 km
7. **Universidad Anáhuac Mayab** - 32 min | 27.4 km
8. **Foro GNP** - 28 mins | 343 km
9. **Club de Golf Yucatán** - 33 mins | 38.5 km
10. **Plaza La Isla Mérida** - 30 mins | 27.5 km
11. **Parque eólico de la Península** - 21 mins | 23.5 km

-  Hospital "El Faro"
-  Restaurantes
-  Plazas comerciales
-  Supermercado





Amenidades

En Gran Albatros, hemos diseñado un espacio pensado para ofrecerte el equilibrio perfecto entre comodidad y naturaleza.

Nuestras amenidades de primer nivel te permitirán disfrutar de una vida plena y relajada, rodeado de áreas verdes y espacios naturales que invitan al descanso y la recreación.

- Casa club climatizada con alberca
- Juegos infantiles
- Canchas de pádel
- Cancha de usos múltiples
- Pet Park
- Zona grill

Canchas de pádel



*Todas las imágenes son de modo ilustrativas y referenciales.



En nuestro desarrollo, contamos con dos modernas canchas de pádel diseñadas para ofrecerte el mejor espacio para entrenar, competir y disfrutar de este dinámico deporte. Ya seas principiante o un jugador experimentado.

Cancha de usos múltiples



*Todas las imágenes son de modo ilustrativas y referenciales.



Cuenta con una cancha de uso múltiple versátil donde podrás disfrutar de tus deportes favoritos en cualquier momento. Las instalaciones están diseñadas para que disfrutes de actividad física en un entorno seguro y cómodo.

Casa club climatizada con alberca



*Todas las imágenes son de modo ilustrativas y referenciales.



Vive momentos inolvidables en nuestra Casa Club, un espacio diseñado para que tú, tu familia y amigos disfruten de experiencias únicas. Relájate, socializa y comparte en un entorno acogedor, pensado para brindarte comodidad y diversión.

Parque de juegos infantiles



*Todas las imágenes son de modo ilustrativas y referenciales.



Una amenidad esencial es un espacio seguro para el recreo y juego de los niños, donde podrán correr, jugar y disfrutar mientras estimulan su creatividad. Todo en un entorno rodeado de áreas verdes, diseñado para su diversión y tu tranquilidad.

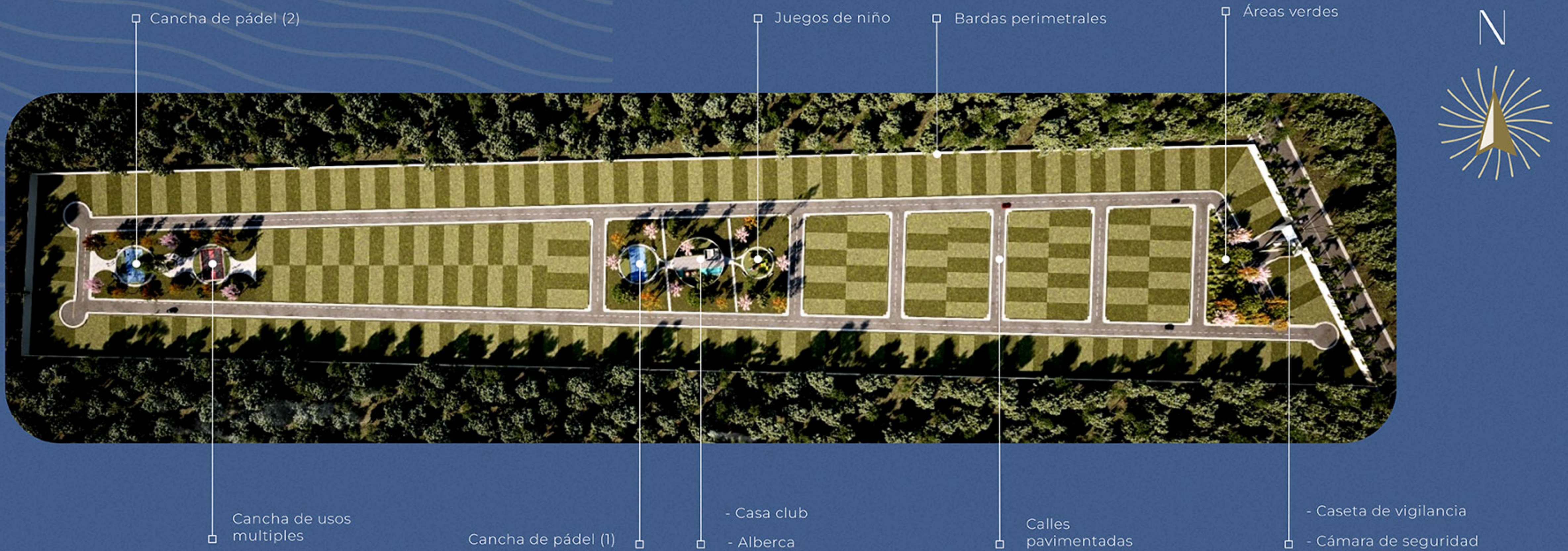


Características de urbanización

Urbanización de primer nivel con infraestructura moderna, amplias áreas verdes, seguridad 24/7 y servicios de alta calidad. Un entorno diseñado para ofrecer comodidad y exclusividad en cada detalle:

- Barda perimetral
- Caseta de vigilancia con seguridad 24/7 en la entrada
- Cámaras de vigilancia y control de acceso
- Infraestructura subterránea
- Calles pavimentadas
- Banquetas
- Levantamientos topográficos
- Alumbrado público
- Energía eléctrica a pie de lote
- Red de agua potable

Master Plan



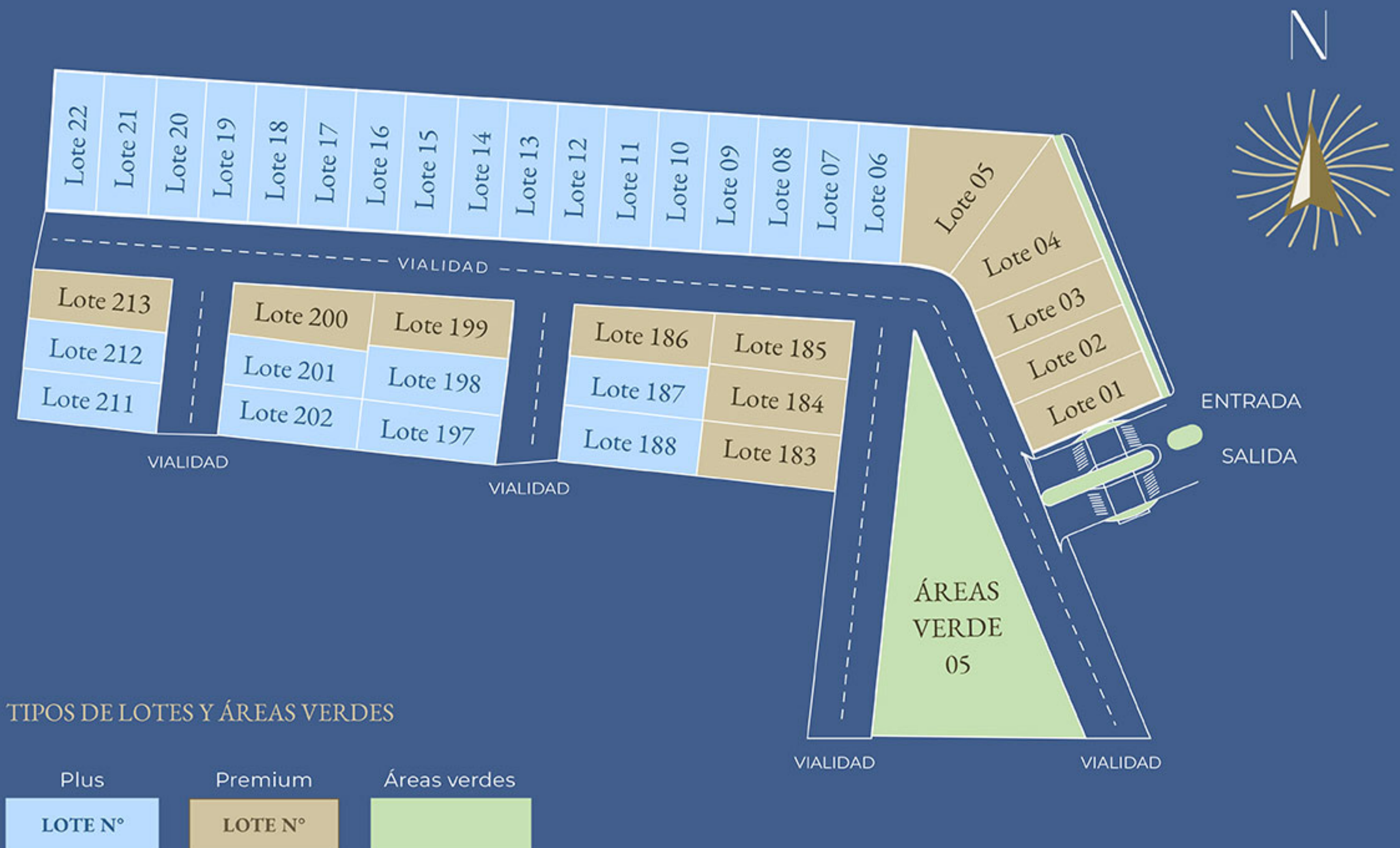
Primera Etapa

Inicia la venta exclusiva de la primera etapa de 37 lotes en Gran Albatros:

El lugar ideal para construir tu hogar o hacer una excelente inversión.

Ubicaciones privilegiadas, rodeadas de naturaleza y con rápido acceso a las hermosas playas Yucatecas.

Contacta a tu asesor inmobiliario y aprovecha esta oportunidad.



TIPOS DE LOTES Y ÁREAS VERDES

Plus	Premium	Áreas verdes
LOTE N°	LOTE N°	

Opciones de pago*

Lotes desde 225 m².

Financiamiento hasta **60 mensualidades desde \$6,769.28 MXN.**

Precios contando desde **\$359,775.00 MXN de 225 m²**

Apartado con **\$8,000 MXN**

Lotes desde **\$1,599.00 MXN x m²**

Enganche de **14% con financiamiento hasta 60 meses.**



Lista de precios por m²

FINANCIAMIENTO

CONTADO

12 MESES

24 MESES

36 MESES

48 MESES

60 MESES

PLUS

\$1,599 MXN

\$1,699 MXN

\$1,799 MXN

\$1,899 MXN

\$1,999 MXN

\$2,099 MXN

PREMIUM*

\$1,699 MXN

\$1,799 MXN

\$1,899 MXN

\$1,999 MXN

\$2,099 MXN

\$2,199 MXN

*Los lotes premium cuentan con una ubicación privilegiada en puntos estratégicos dentro del residencial.

Enganches correspondientes sobre el valor total del lote: 30% al contado y 14% con financiamiento.
 Apartados desde \$8,000. Precios sujetos a cambios sin previo aviso.



GRAN
ALBATROS

—

LOTES RESIDENCIALES

